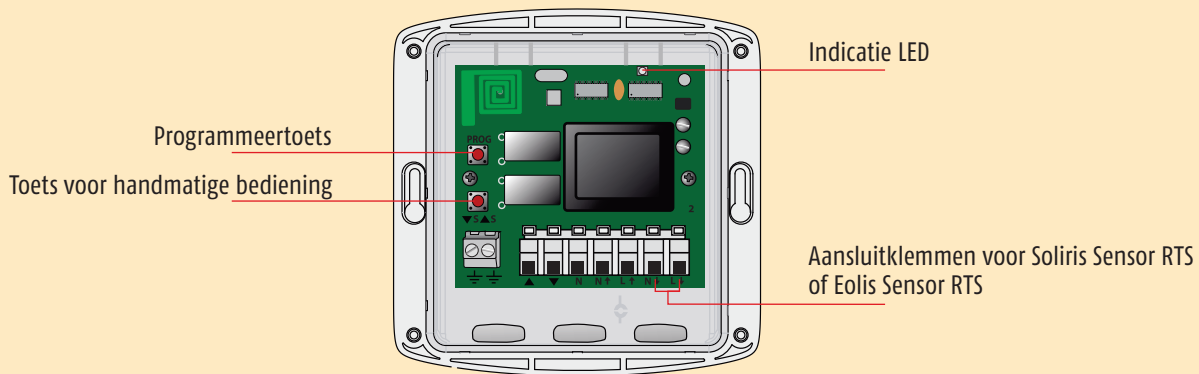


# Aandachtspunten RTS

- Sluit alleen die motor aan op de 230 V netspanning waarmee u werkt.
- De overige motoren niet aan de voeding.
- Zender altijd zo dicht mogelijk bij de motor houden voor een optimale signaaloverdracht.
- Leg de elektrotechnische installatie zodanig aan dat iedere RTS buismotor afzonderlijk spanningsvrij te maken is.
- RTS technologie is ontwikkeld om gebruikt te worden in de particuliere en kleinzakelijke markt.
- Gebruik van RTS technologie in projecten wordt ontraden.
- Bij voorkeur iedere RTS motor voorzien van een eigen RTS bedieningspunt of een eigen kanaal op de Telis 4 RTS.
- De minimale afstand tussen 2 RTS ontvangers moet 30 cm. zijn.
- De minimale afstand tussen 2 RTS motorkoppen moet 50 cm.

**Altus RTS en Solus RTS motoren worden in combinatie met de Sunis Sensor RTS bij rolluiken sterk ontraden. De fotocel van de Sunis Sensor RTS wordt door (zon) licht geladen. Bij onvoldoende lading geeft de Sunis Sensor RTS geen aanwezigheids signaal meer. Hierdoor wordt het rolluik omhoog gestuurd. Om deze ongewenste opsturing te voorkomen wordt geadviseerd om bij rolluiken i.c.m. een Sunis Sensor RTS de Oximo RTS motor toe te passen.**

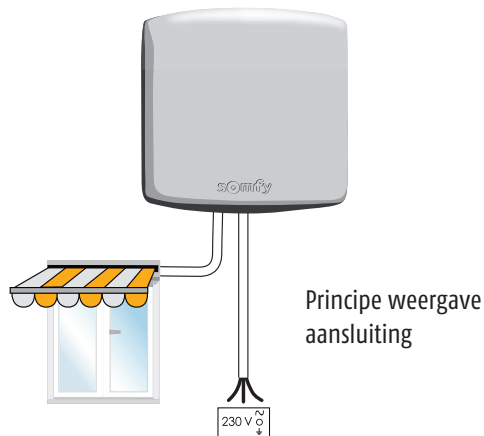
# Werken met de buitenontvanger RTS ontvanger 'Universeel'



## Toepassingen

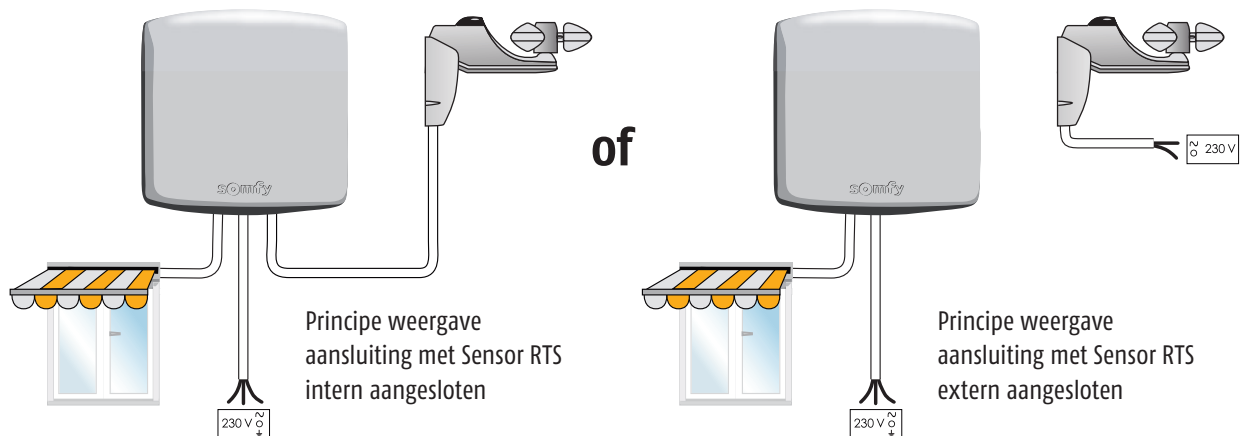
### Methode 1

Buitenontvanger voor standaard buismotor



### Methode 2

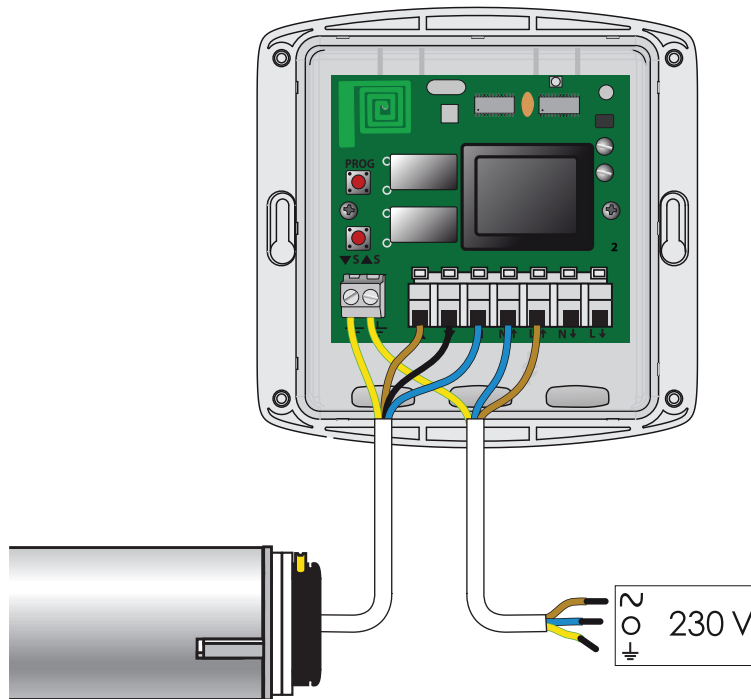
Buitenontvanger voor standaard buismotor in combinatie met een Sensor RTS, b.v. Soliris Sensor RTS



# Aansluitschema 1

## Buitenontvanger RTS ontvanger 'Universeel'

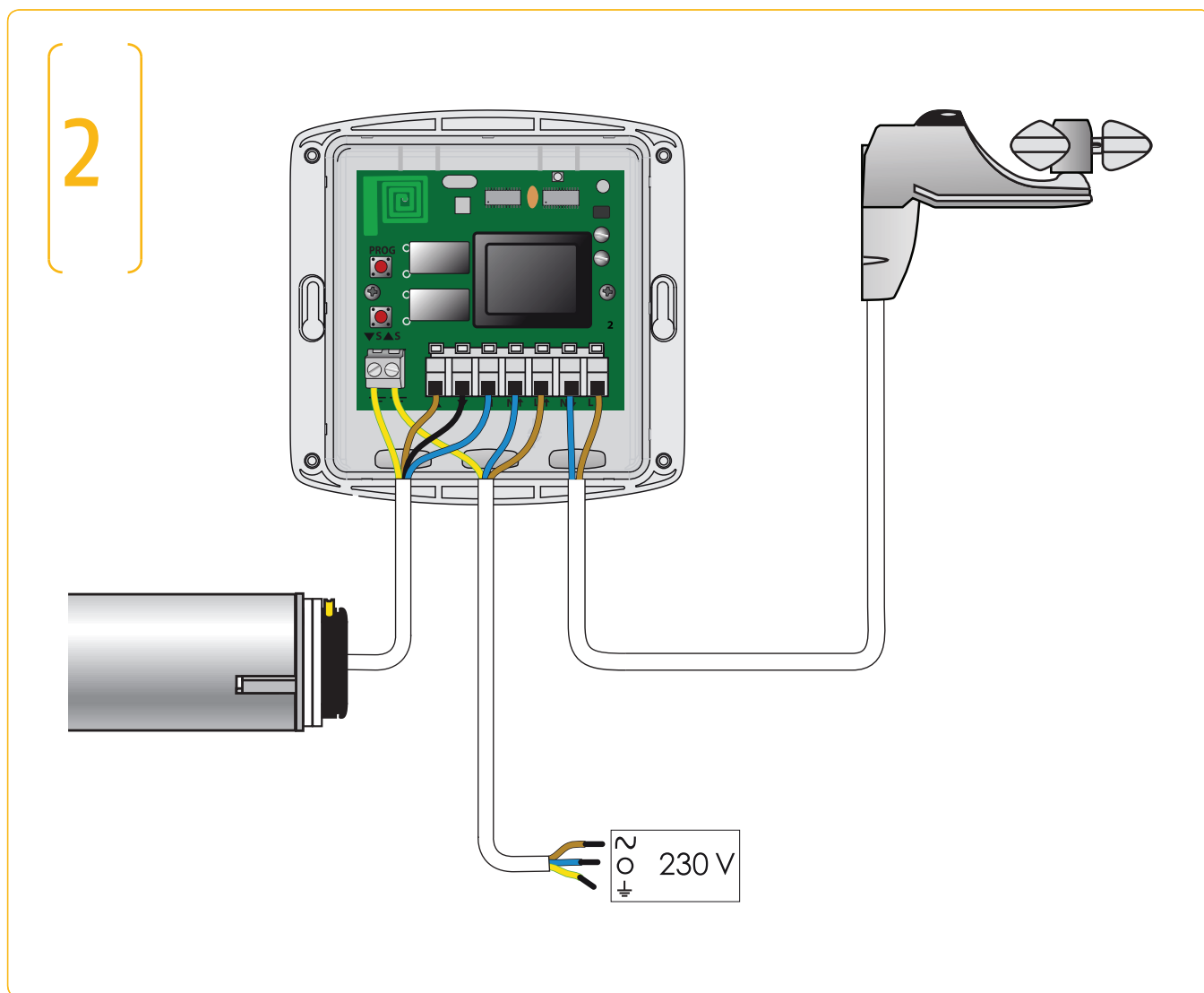
1



Indien foute draairichting: wissel de bruine en zwarte motordraad om.

# Aansluitschema 2

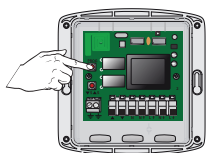
## Buitenontvanger RTS ontvanger 'Universeel' met een Sensor RTS intern aangesloten



Indien foute draairichting: wissel de bruine en zwarte motordraad om.

# Programmeren van de eerste zender op de buitenontvanger RTS ontvanger 'Universeel'

## 2 Open de ontvanger



Druk 3 sec. op de programmeertoets

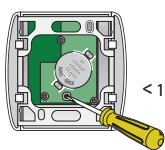


Korte beweging



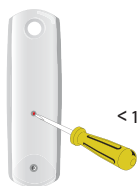
LED gaat branden

## 2 Programmeer de zender



Achterkant Centralis RTS

of



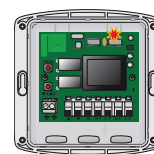
Achterkant Telis RTS

< 1 sec.

< 1 sec.

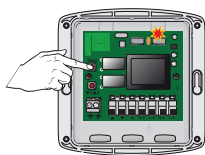


Korte beweging → OK



LED gaat 5 sec. knipperen

# Wissen van het volledige geheugen van de buitenontvanger RTS ontvanger 'Universeel'



Indrukken en vasthouden



Korte beweging

Na 5 sec.  
nogmaals een korte beweging



Korte beweging → ok